

Beispiel einer grafischen Auswertung des Effizienz-Projekts

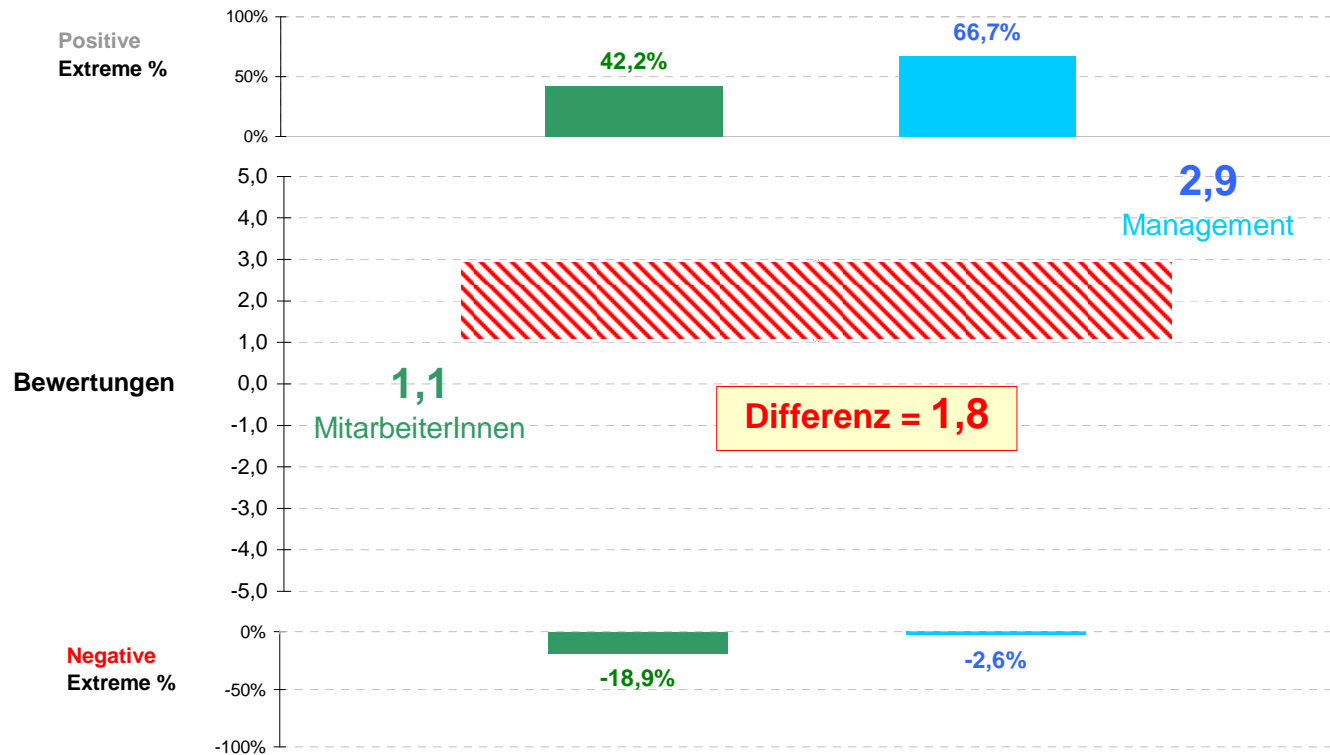
Grafische Auswertung erhobener Daten zur Darstellung der Differenzen im Bewusst-Sein des Unternehmens „Test AG“

Hinweis: Diese Demo zeigt **nur** die grafischen Darstellungen ohne Interpretationen, Hinweisen, Empfehlungen und Beschreibungen.



Unternehmen gesamt Differentes Bewusst-Sein

  neg./pos. Abweichung



Zusammenfassung Unternehmen

Differenz 1,8

Management 2,9

MitarbeiterInnen 1,1

Interpretation

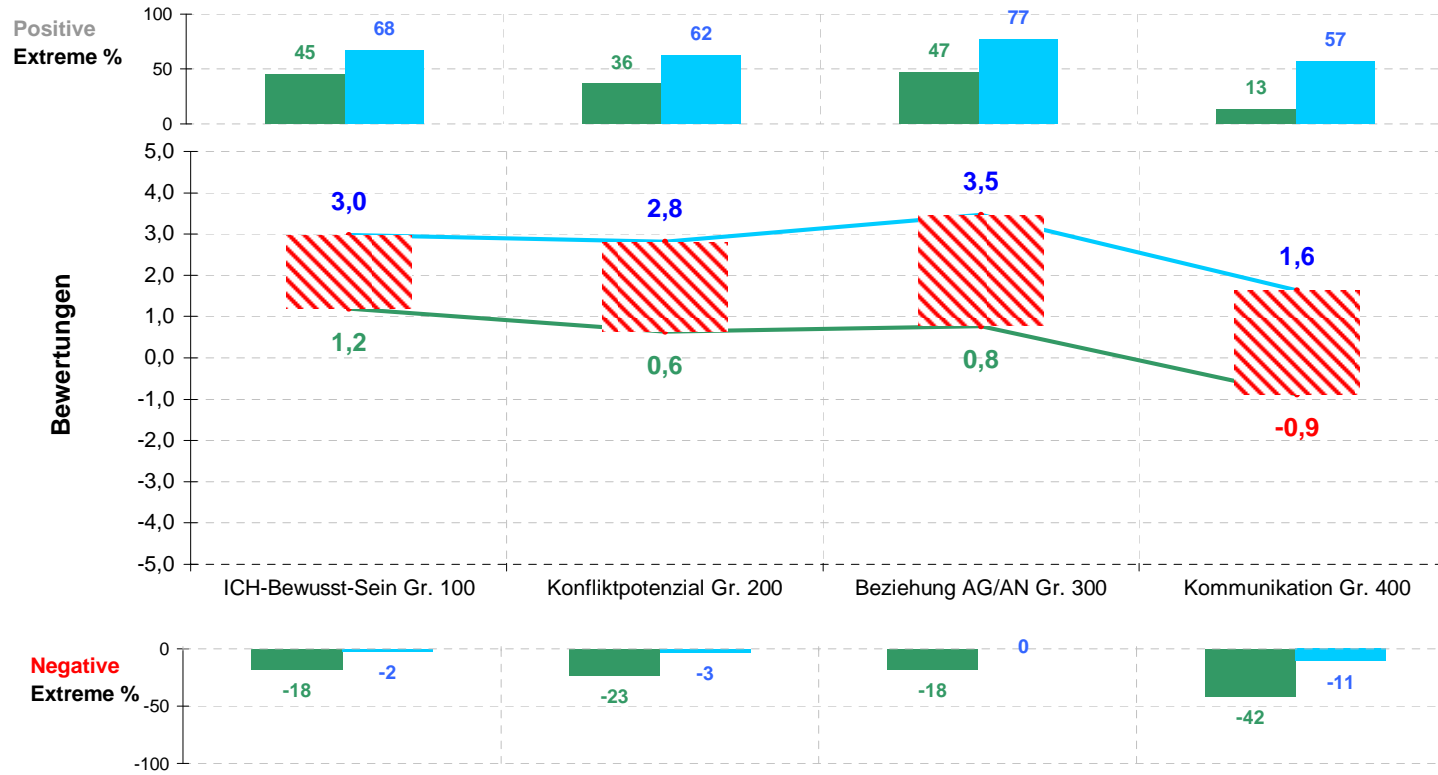
.....

Empfehlungen

.....

Säulen Differentes Bewusst-Sein

Management Bewusst-Sein
MitarbeiterInnen Bewusst-Sein
neg./pos. Abweichung



Gruppierung nach Säulen

ICH-Bewusst-Sein

Differenz 1,8 Management 3,0 MitarbeiterInnen 1,2

Interpretation

.....

Empfehlung

Konfliktpotenzial

Differenz 2,2

Management 2,8

MitarbeiterInnen 0,6

Interpretation

.....

Empfehlung

Beziehung AG/AN

Differenz 2,5

Management 3,5

MitarbeiterInnen 0,8

Interpretation

.....

Empfehlung

Kommunikation

Differenz 2,5

Management 1,6

MitarbeiterInnen -0,9

ACHTUNG: negative Einstellung

Interpretation

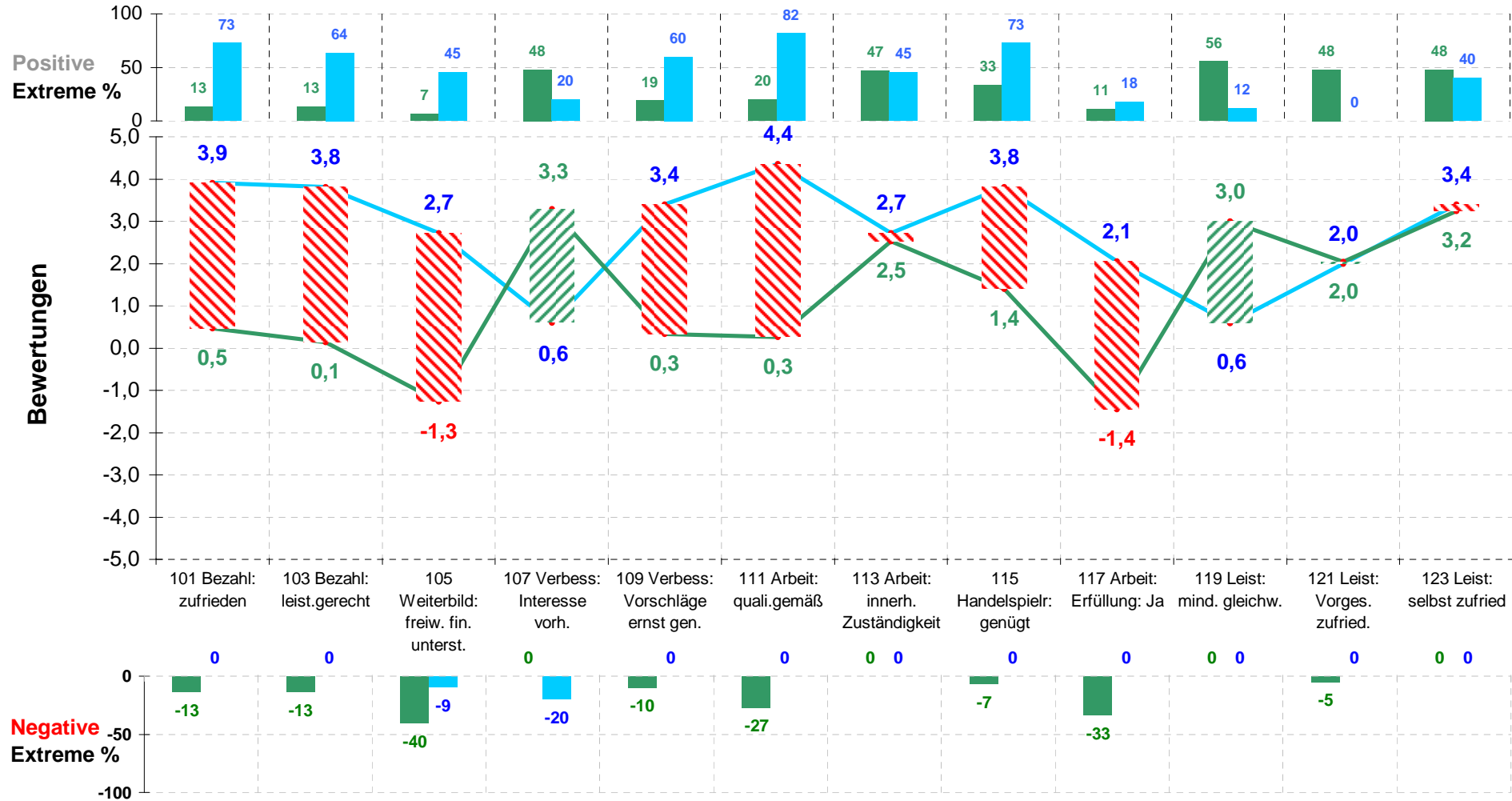
.....

Empfehlung

ICH-Bewusst-Sein 1

Gruppe 100

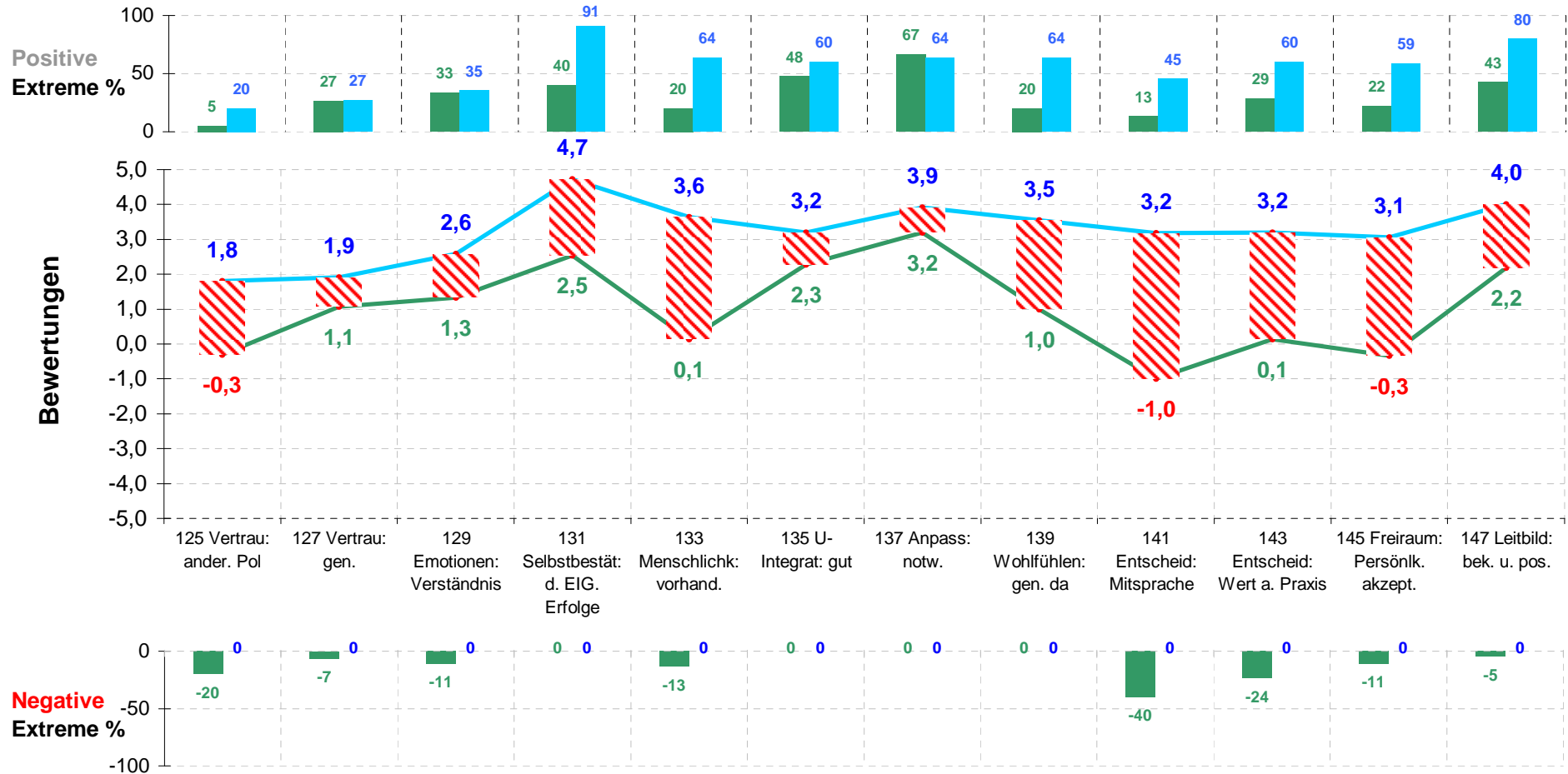
Management Bewusst-Sein
 MitarbeiterInnen Bewusst-Sein
 neg./pos. Abweichung



ICH-Bewusst-Sein 2

Gruppe 100

Management Bewusst-Sein
 MitarbeiterInnen Bewusst-Sein
 neg./pos. Abweichung



Fragen ICH-Bewusst-Sein

Wichtige Hinweise

Interpretation

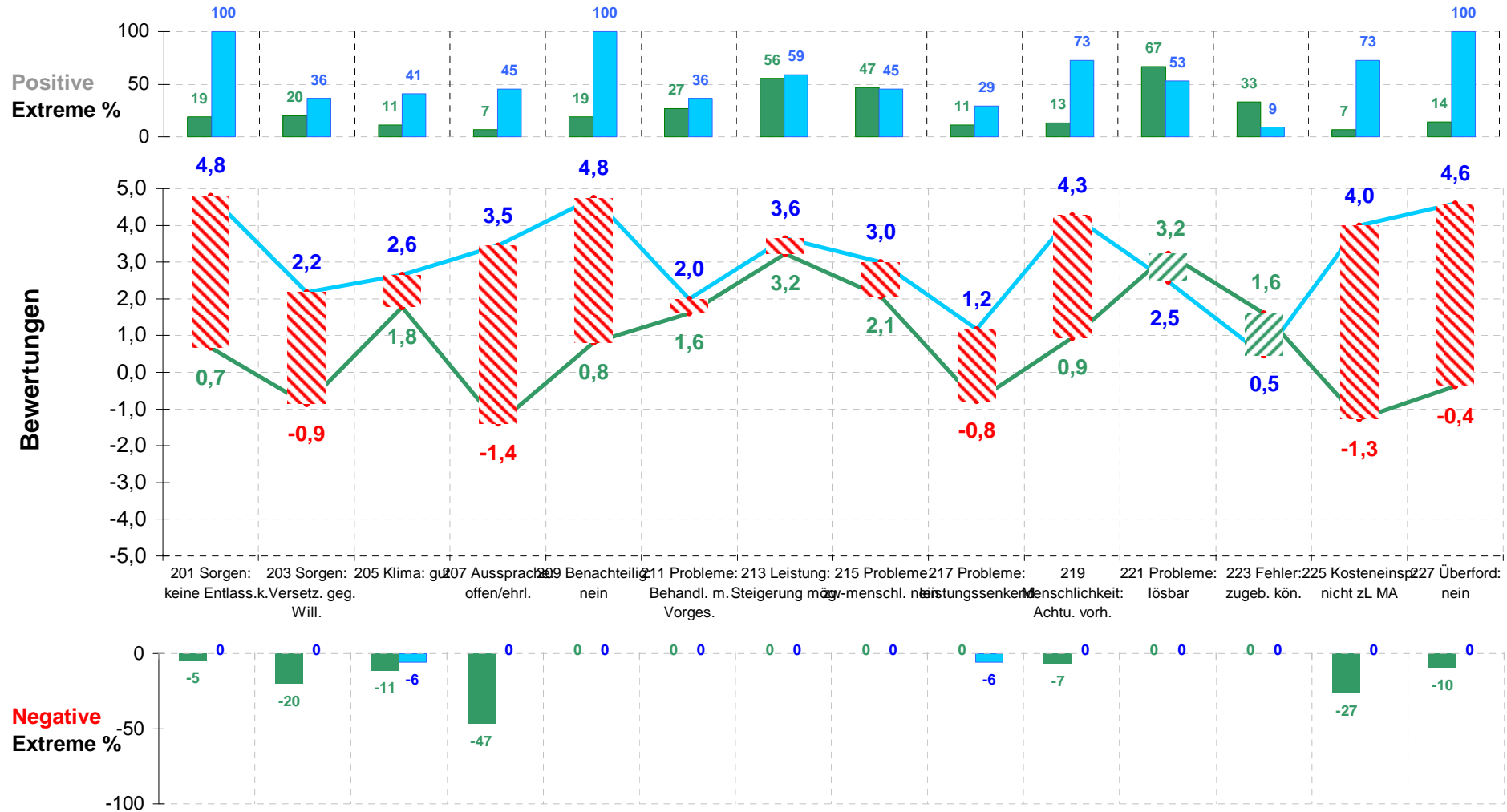
.....

Empfehlung

Konfliktpotenzial

Gruppe 200

— Management Bewusst-Sein
 — MitarbeiterInnen Bewusst-Sein
 ▨ neg./pos. Abweichung



Fragen Konfliktpotenzial

Wichtige Hinweise

Interpretation

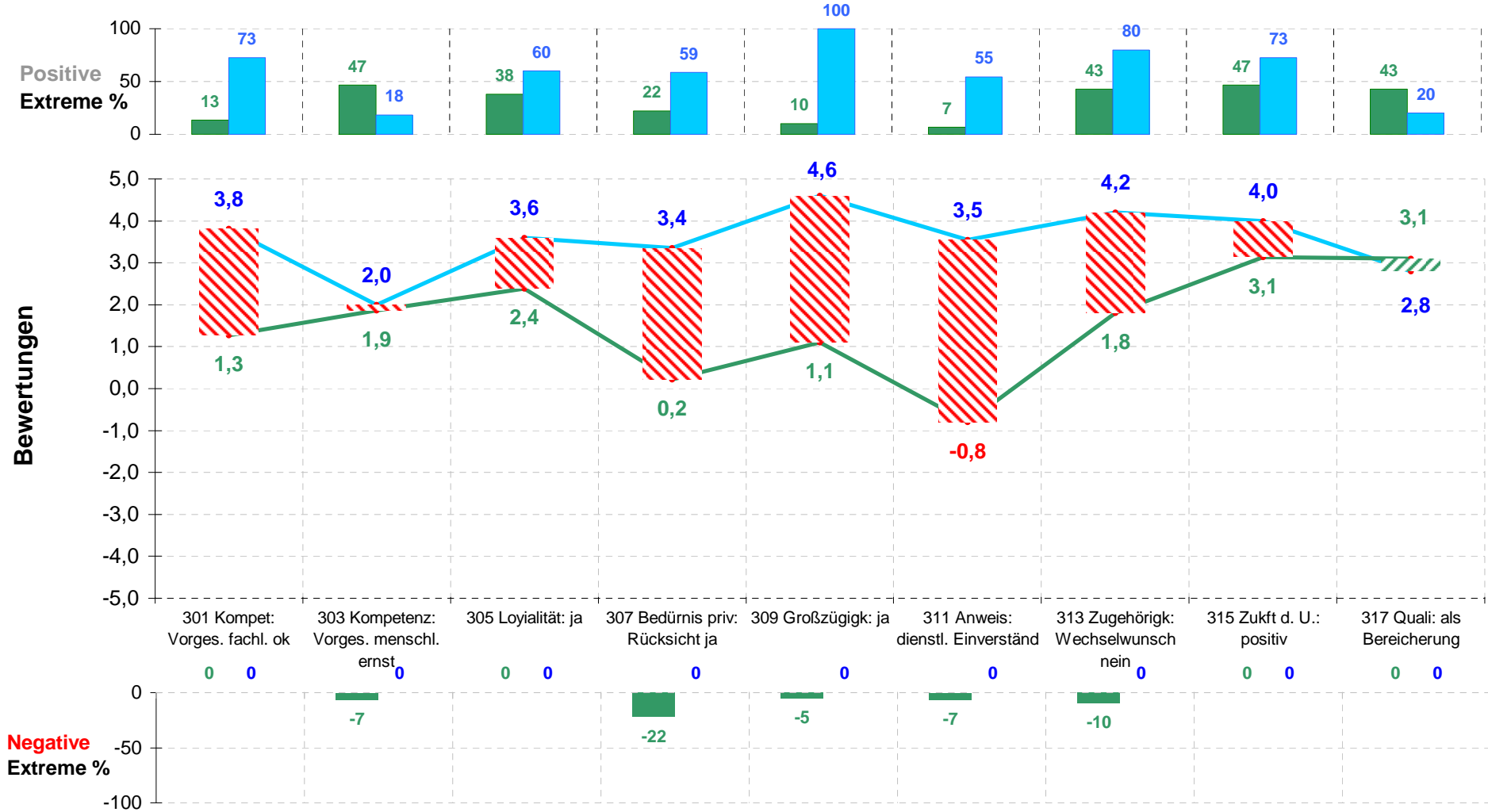
.....

Empfehlung

Beziehungs AG / AN

Gruppe 300

Management Bewusst-Sein
 MitarbeiterInnen Bewusst-Sein
 neg./pos. Abweichung



Fragen Beziehung Arbeitgeber/ArbeitnehmerInnen

Wichtige Hinweise

Interpretation

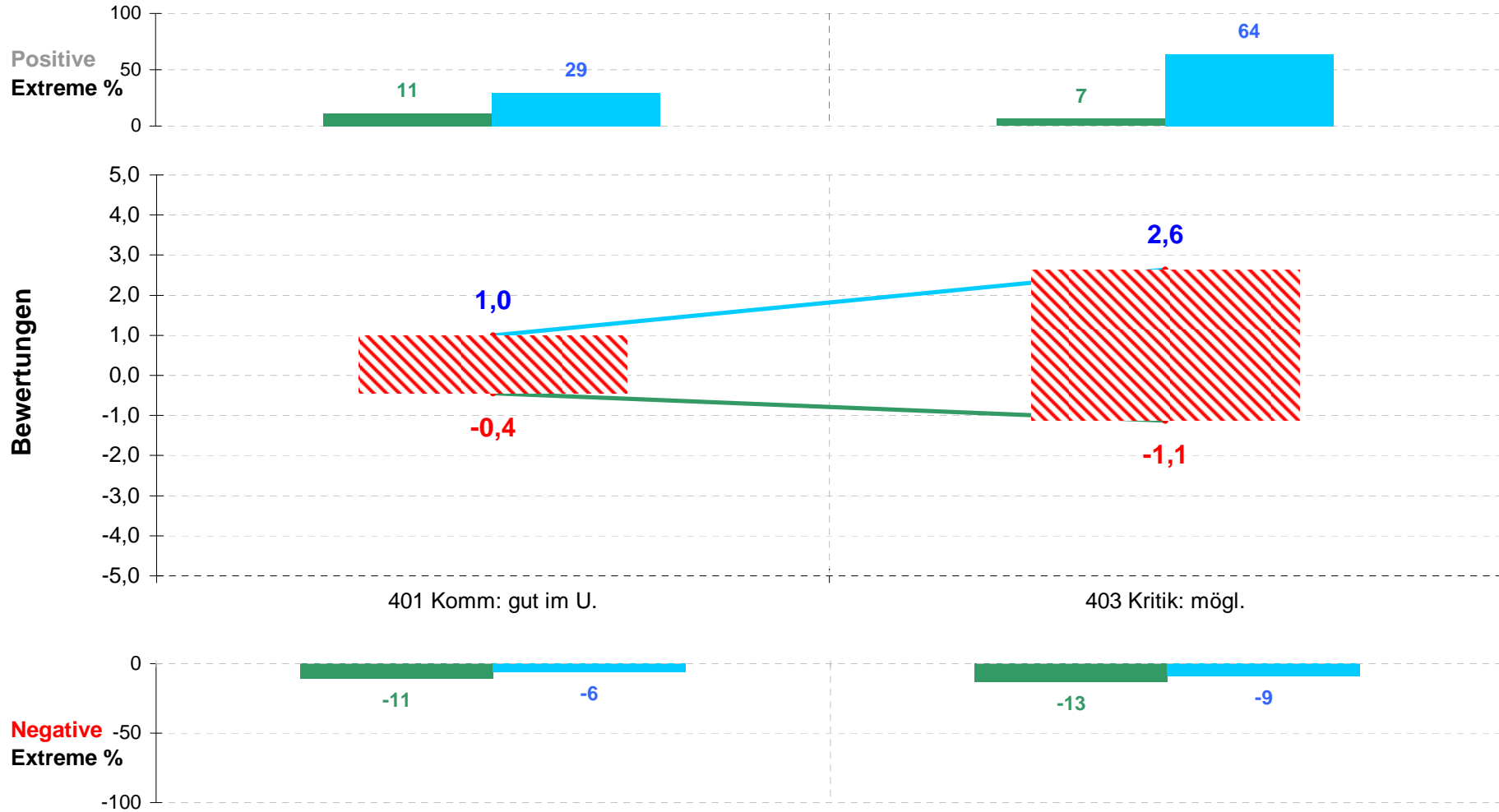
.....

Empfehlung

Kommunikation

Gruppe 400

- Management Bewusst-Sein
- MitarbeiterInnen Bewusst-Sein
- / neg./pos. Abweichung



Fragen Kommunikation

Wichtige Hinweise

Interpretation

.....

Empfehlung